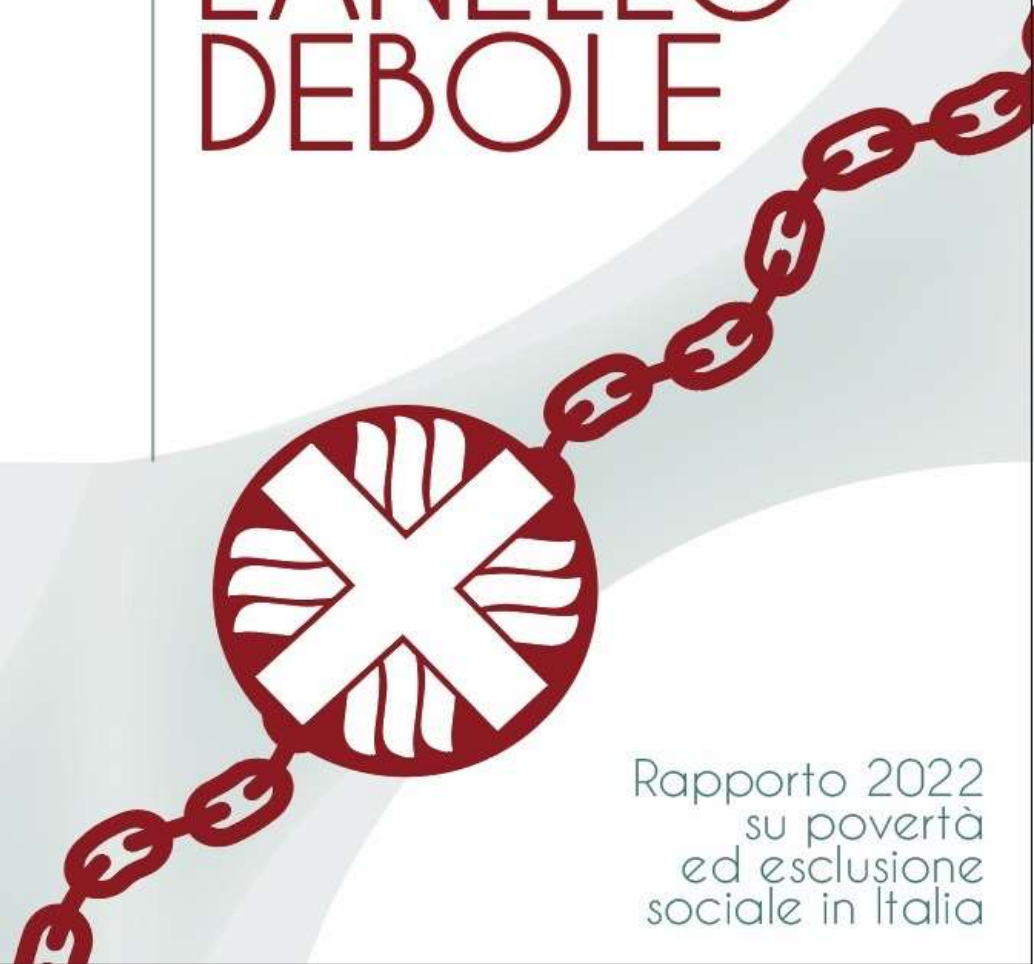


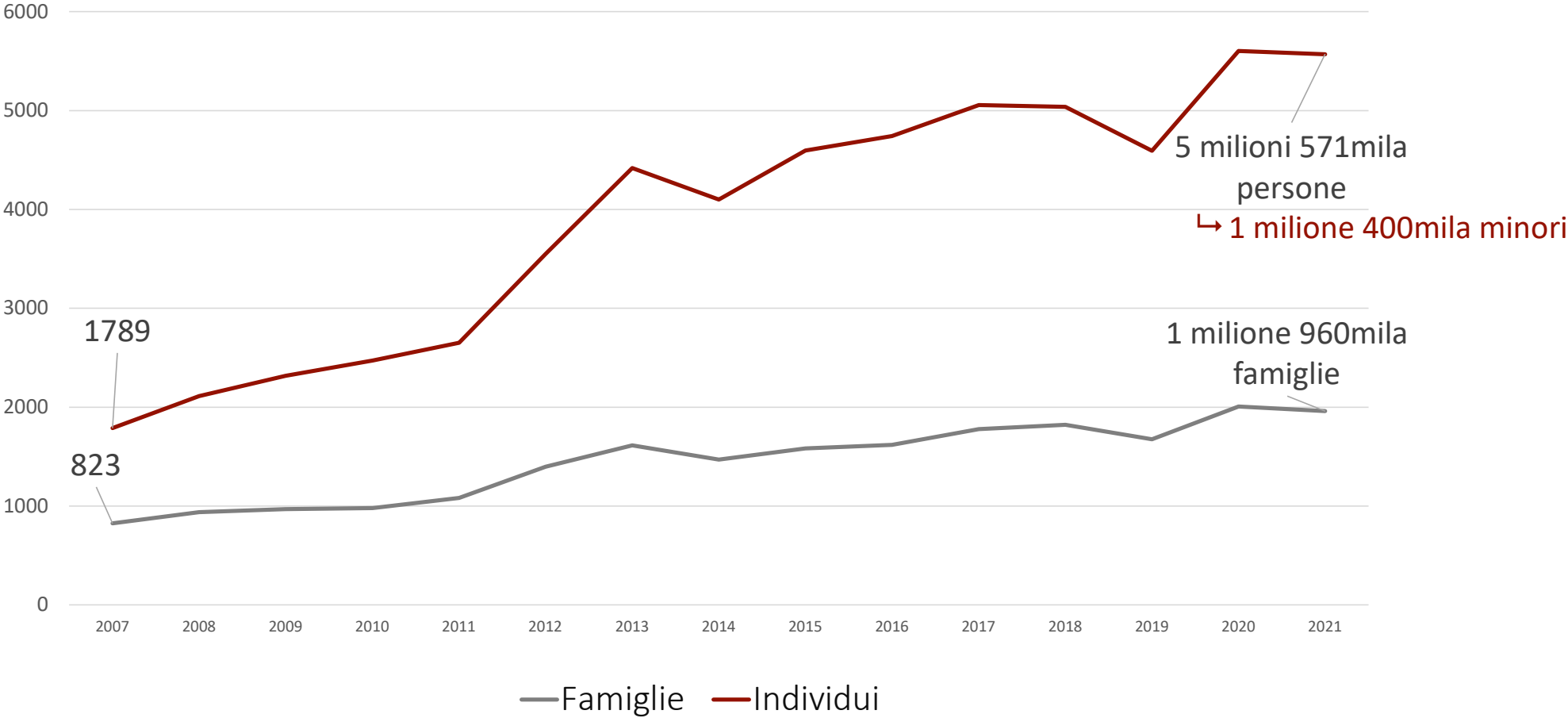
L'ANELLO DEBOLE



Rapporto 2022
su povertà
ed esclusione
sociale in Italia

LA POVERTA' ASSOLUTA: IL TREND 2007-2021

Fonte: Istat



NEL CORSO DEL 2021 SONO STATE
SUPPORTATE DAI CDA: 227.556 PERSONE

+7,7%
rispetto al
2020

Presso 2.797 Cda/
Servizi in rete,
diocesani e
parrocchiali

Dislocate in 192
diocesi
(circa l'85% del
totale)

IN MEDIA: 81 PERSONE/CENTRO
Nord:99
Centro: 66
Mezzogiorno:72

 Caritas
Italiana

L'ANELLO
DEBOLE

Rapporto 2022
su povertà
ed esclusione
sociale in Italia

IL PROFILO SOCIALE DEI VOLTI INCONTRATI- Anno 2021

Uomini (50,9%) e
Donne (49,1%)

Bassi titoli di studio:

69,7% al massimo la
licenza media

Disoccupati (47,1%)

55% sono
stranieri

In prevalenza
stranieri al Nord
(Nord-Ovest 65,7%)

Italiani nel
Mezzogiorno
(74,5% nelle Isole)

L'età media è di
45,8 anni
(ma anziani in
aumento)

Working poor e
in work-poverty
(23,6%)

In prevalenza
coniugati (45,2%)
o celibi/nubili
(27,2%)

Quasi 2 persone
su 3 sono
genitori, per lo
più di figli minori

Abitazioni in affitto (64%)
Abitazioni di proprietà (12,3%)
Ospite da amici
temporaneamente/stabilmente (7,5%)



Non solo povertà economica...LE MACROVOCI DI BISOGNO DEGLI ASSISTITI CARITAS - Anno 2021 (% calcolate sulle persone)

Macro-voce di bisogno	Cittadinanza Italiana	Cittadinanza Straniera	Altro	Totale
Povertà economica	82,4	78,0	81,9	80,1
Problemi di occupazione	48,1	48,3	44,4	48,1
Problemi abitativi	17,1	24,6	17,0	20,9
Problemi familiari	18,2	8,9	12,7	13,3
Problemi di salute	16,3	7,4	11,4	11,6
Problemi legati all'immigrazione	0,4	14,7	8,8	7,9
Problemi di istruzione	2,0	8,4	3,5	5,4
Dipendenze	5,1	1,4	2,0	3,2
Detenzione e giustizia	4,9	1,7	2,4	3,2
Handicap/disabilità	4,5	1,3	2,4	2,8
Altri problemi	7,3	3,9	5,2	5,5

Tre aspetti emergenti:



Crescita dei problemi abitativi: un utente su cinque (uno su quattro tra gli stranieri)



Multidimensionalità della povertà: il 27,2% ha 3 o più problemi



Non solo nuovi poveri: il 25,5% è in carico da 5 anni o più



Indagine nazionale sul fenomeno
“Caro Bollette”

Il sondaggio

- Il periodo di rilevazione è stato breve:
dall'11 al 24 ottobre 2022
- Direttori, Osservatori, Centri d'Ascolto
- 56 (57) questionari da tutte le regioni italiane,
interessando 49 (50) diocesi.
- *l'indagine risulta riferita alla percezione
attuale (metà ottobre 2022)*

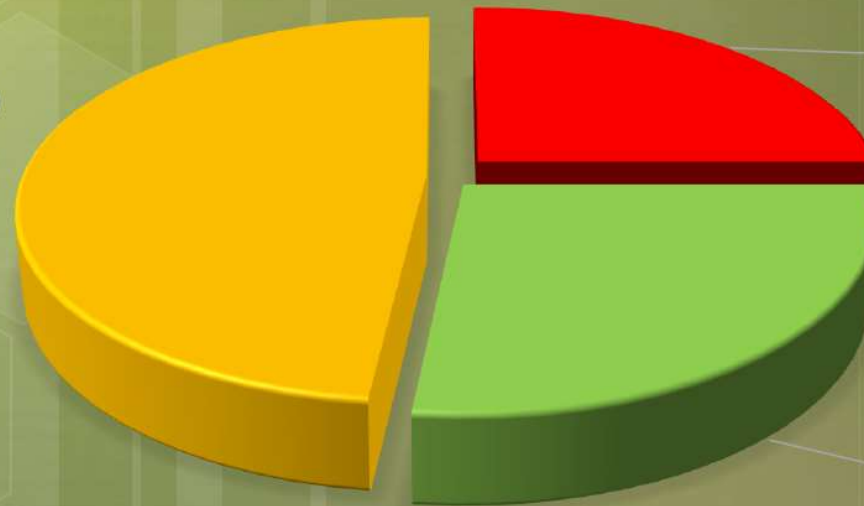


Affluenza ai Centri



2. Rispetto ai mesi precedenti all'estate, le **RICHIESTE** di pagamento bollette dell'energia (elettricità, gas), sono attualmente:

In leggero aumento;
48%



In forte aumento;
25%

Stabili;
27%

L'aumento dell'**affluenza** viene segnalato **dal 73%** del campione; soltanto il 25% degli intervistati segnala un "forte aumento"

Elementi maggiormente rilevati



- 38% degli intervistati evidenzia che gli importi delle bollette sono molto elevati.
- 51% afferma che l'aumento è spesso dovuto a debiti pregressi e non pagati.
- Frequenti gli avvisi di distacco o depotenziamento per morosità.
- Poche segnalazioni di una effettiva interruzione dell'utenza (5 % Molto frequente; 27% Abbastanza frequente).
- Poca affluenza di Nuove Utenze: 14% Molto frequente; 36% Abbastanza frequente.



Dall'aula alla professione

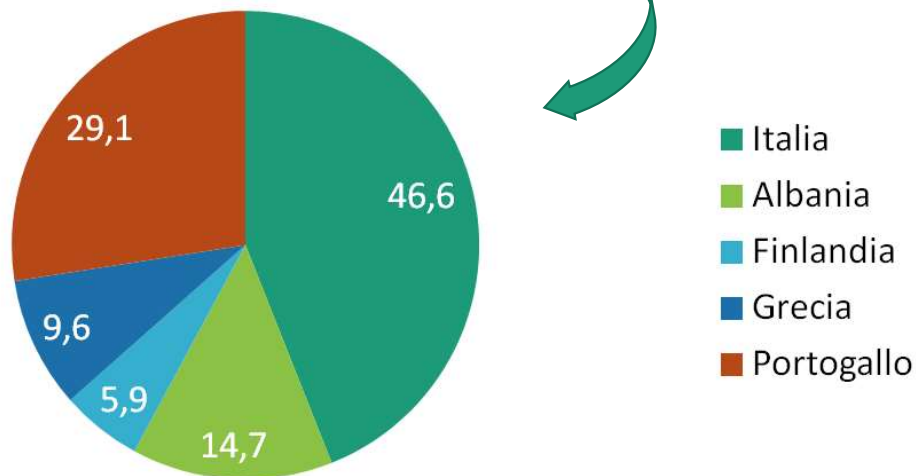
Orizzonti di futuro per i giovani europei con vissuti di
povertà e disagio sociale

Struttura dell'indagine

L'indagine ha avuto un taglio quantitativo ed è stata realizzata tramite compilazione online di un questionario semi-strutturato presso **due luoghi** di raccolta dei dati:

Centri Caritas, anche collegati con la dimensione *Young Caritas*: nel corso di circa 5 mesi sono stati intervistati 375 giovani di età 14-22 anni che vivono in famiglie in difficoltà seguite dalla Caritas nei seguenti Paesi: Albania, Finlandia, Grecia, Italia, Portogallo.

Scuole di formazione professionale dei salesiani: 67 direttori di scuole formazione professionale nei seguenti Paesi: Albania, Bosnia-Herzegovina, Germania, Italia, Polonia, Portogallo, Spagna, Ungheria.



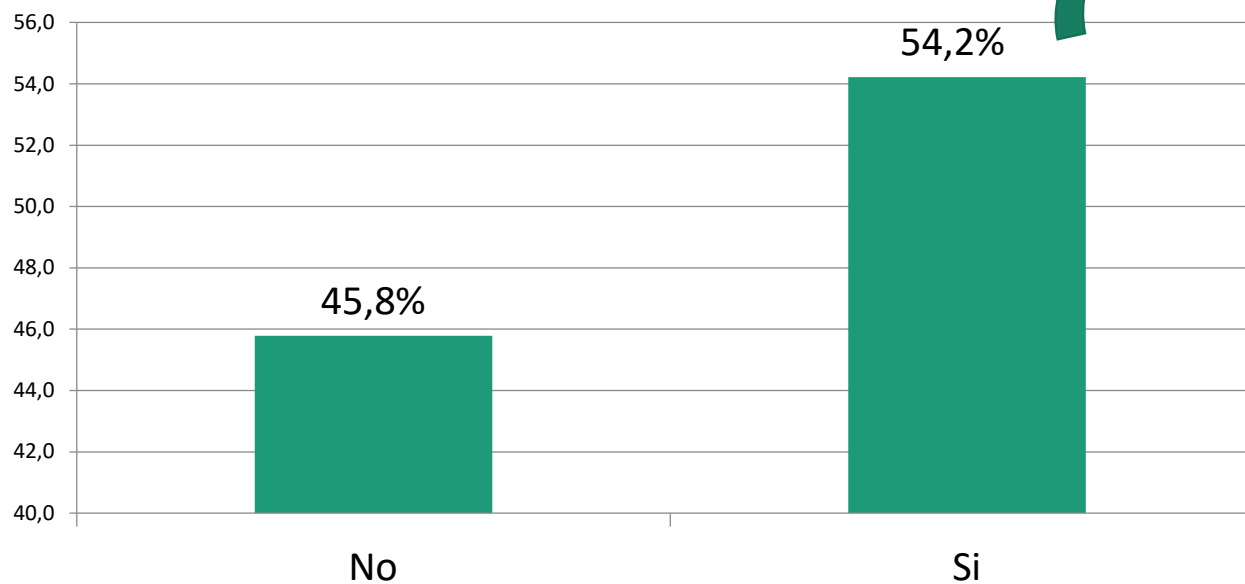
Hai mai sentito parlare del programma Garanzia Giovani promosso dall'Unione Europea? (%)

Media complessiva:
90,5% NO

Hai mai partecipato ad esperienze di scambio internazionale, in ambito scolastico o extrascolastico? (%)

Media complessiva:
84,7% NO

In questo anno scolastico qualcuno ti ha aiutato a pianificare il tuo futuro?

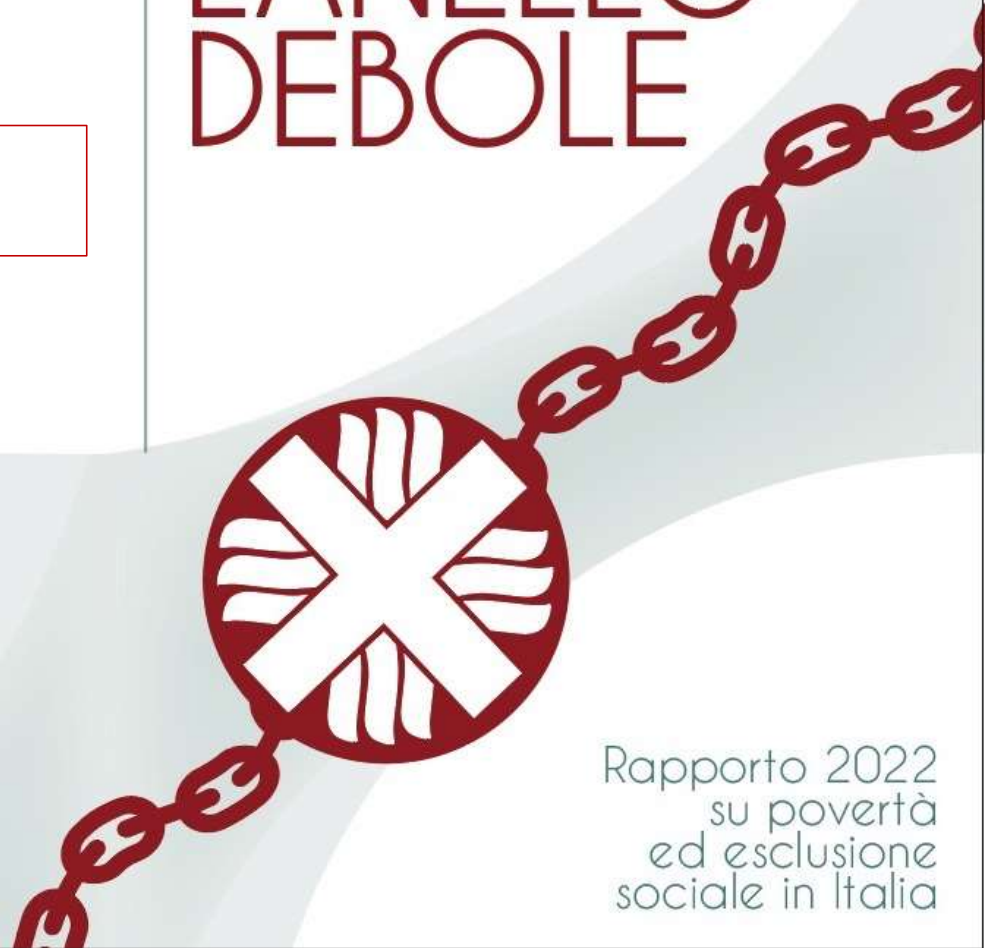


Ma solo il 21,4% ha ricevuto orientamento a scuola

LE RISPOSTE DELLA CARITAS ...

L'ANELLO DEBOLE

Rapporto 2022
su povertà
ed esclusione
sociale in Italia



1,5 MILIONI DI INTERVENTI

Oltre 14 milioni di euro erogati in varie forme di intervento
(nei soli servizi in rete)

ORIENTAMENTO, TUTELA
DEI DIRITTI,
ACCOMPAGNAMENTO

SERVIZI/PRESTAZIONI
SANITARIE

SUSSIDI
ECONOMICI

ASSISTENZA DOMICILIARE
anziani e disabili

ASCOLTO,
ACCOMPAGNAMENTO

ACCOGLIENZA
RESIDENZIALE

ATTIVITA' EDUCATIVE
PER MINORI

BENI PRIMA NECESSITA'

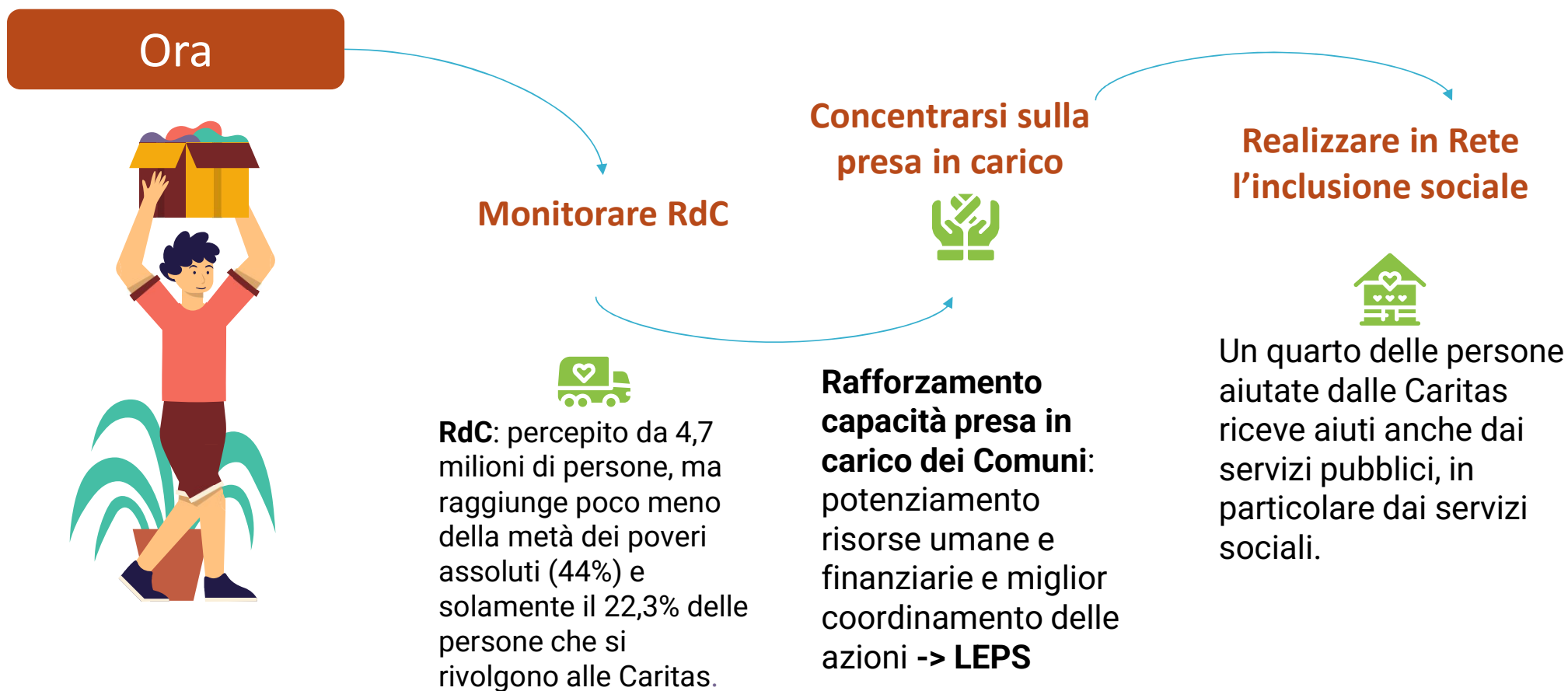
FONDI DIOCESANI
(anche per piccoli
commercianti/lavoratori autonomi)

FORMAZIONE/RIQUALIFICAZIONE
PROFESSIONALE/TIROCINI LAVORO

Le politiche: l'altra faccia della povertà

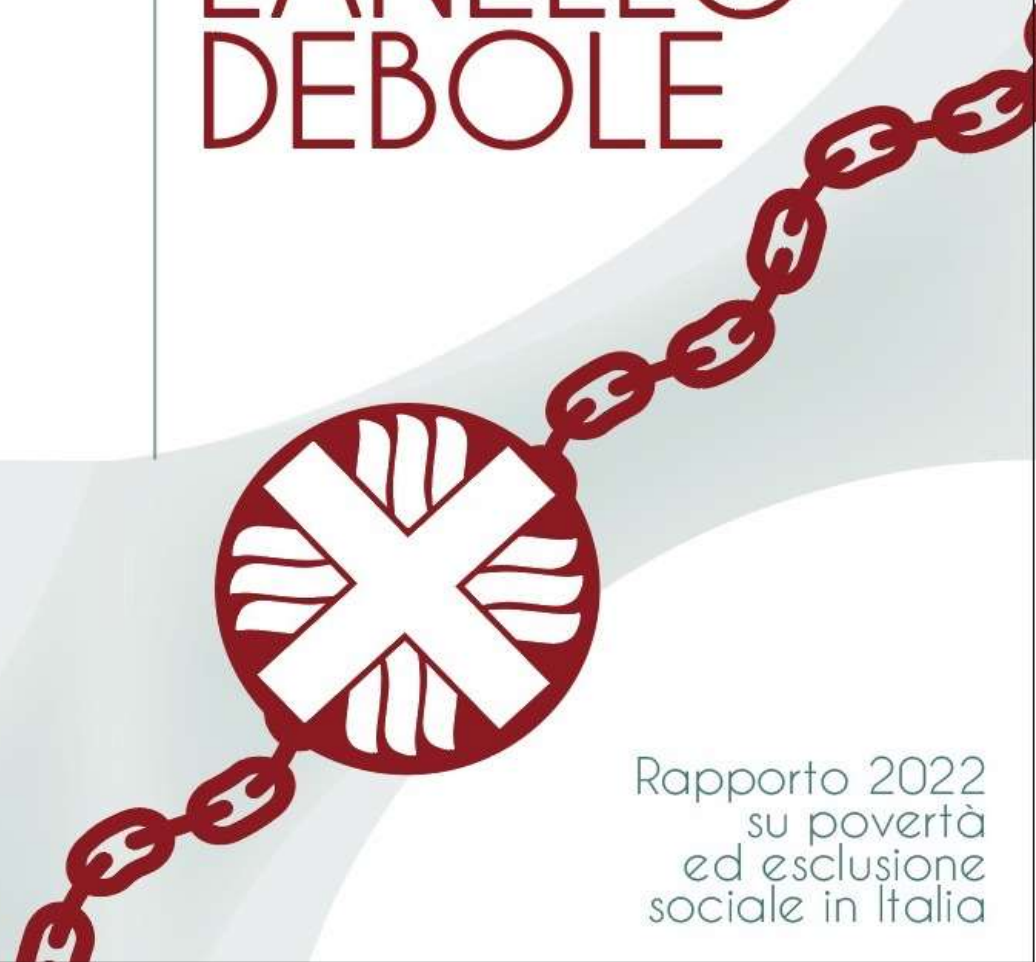


Il lavoro da fare, in un anno transitorio



*Grazie
dell'attenzione!*

L'ANELLO DEBOLE



Rapporto 2022
su povertà
ed esclusione
sociale in Italia